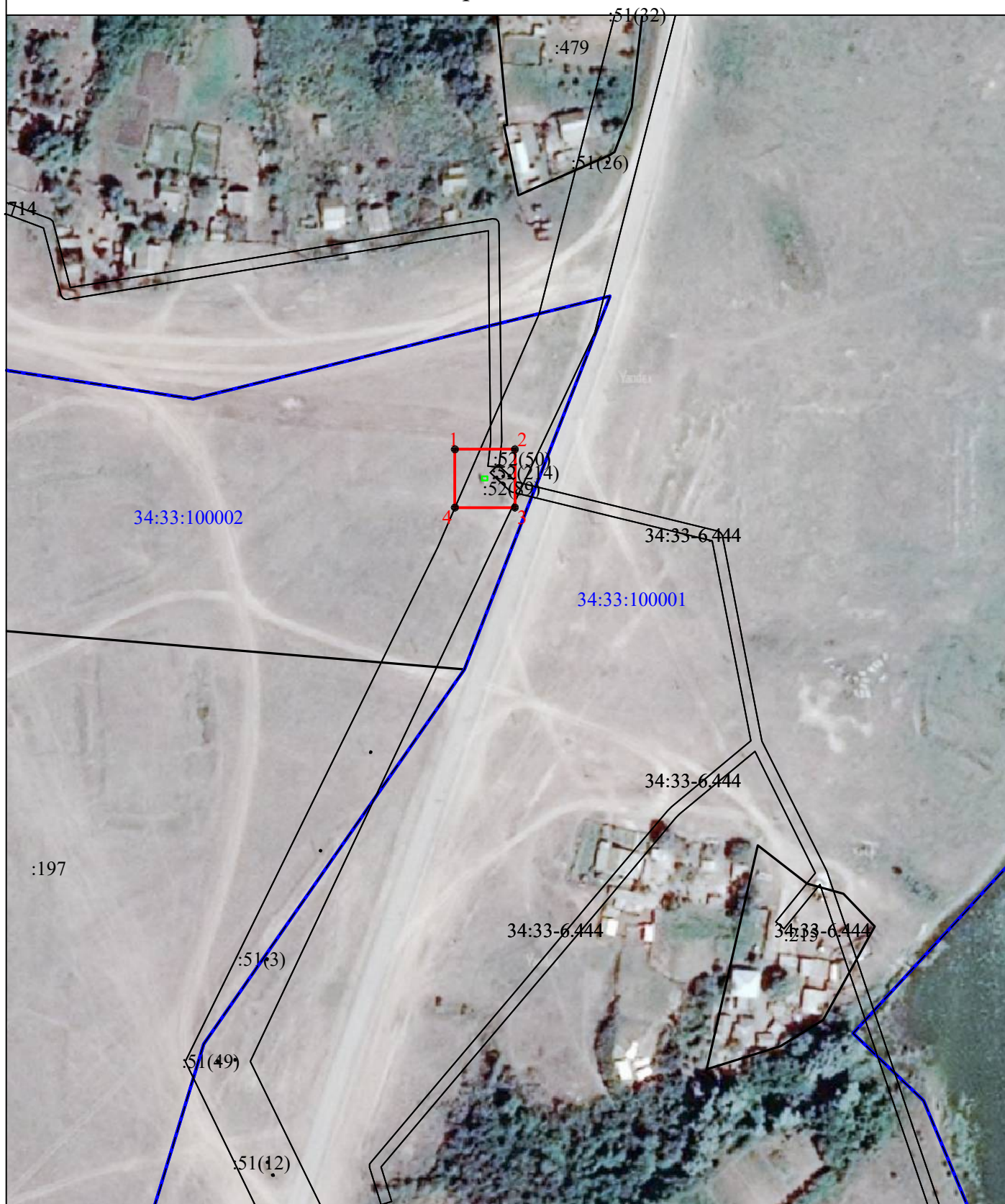


Схема расположения границ публичного сервитута
для размещения объекта: "КТП 10 кВ №577"

План границ объекта



Масштаб 1:2000

Условные обозначения:

- граница земельного участка, включенная в ЕГРН
- граница устанавливаемой зоны публичного сервитута
- граница кадастрового квартала
- 34:33:100002 — номер кадастрового квартала
- :197 — кадастровый номер земельного участка
- 1 — характерная точка границы устанавливаемой зоны публичного сервитута
- граница КТП

Публичный сервитут для размещения объекта: "КТП 10 кВ №577"

Площадь зоны публичного сервитута 472кв.м.

КАТАЛОГ КООРДИНАТ

1. Система координат *МСК-34 зона 1*

2. Сведения о характерных точках границ объекта

Обозначение характерных точек границ	Координаты, м		Метод определения координат характерной точки
	X	Y	
1	2	3	4
<i>1</i>	<i>430313,02</i>	<i>1269029,17</i>	<i>Картометрический метод</i>
<i>2</i>	<i>430313,02</i>	<i>1269051,23</i>	<i>Картометрический метод</i>
<i>3</i>	<i>430291,62</i>	<i>1269051,23</i>	<i>Картометрический метод</i>
<i>4</i>	<i>430291,62</i>	<i>1269029,17</i>	<i>Картометрический метод</i>
<i>1</i>	<i>430313,02</i>	<i>1269029,17</i>	<i>Картометрический метод</i>